

# metabo®

## Betriebsanleitung Drehschrauber DS 1610 Operating Instructions Pistol Grip Air Screwdriver DS 1610

Best.-Nr. Art.-Nr.: 090 101 2440

### Produkthaftung/Garantie

Nicht aufgeführte Arbeiten und Einsatzmöglichkeiten bedürfen der **schriftlichen** Genehmigung der Firma Metabowerke GmbH, Business Unit Beckum, Daimlerstraße 1, 1352, 49703 Meppen.

Bewahren Sie alle mit diesem Gerät gelieferten Unterlagen auf, damit Sie sich bei Bedarf informieren können. Bewahren Sie den Kaufbeleg für eventuelle Garantiefälle auf.

Bitte melden Sie sich mit Garantieansprüchen bei Ihrem Fachhändler.

Garantiearbeiten werden grundsätzlich durch uns oder von uns autorisierten Servicestellen durchgeführt.

Außerhalb der Garantiezeit können Sie Reparaturen durch entsprechende Fachfirmen ausführen lassen.

**Bitte Reparaturrechnungen verwahren.**

### Sicherheitshinweise

- Tragen Sie immer entsprechende Sicherheitskleidung.
- Vor öffnen des Gerätes unbedingt Druckluftschlauch abnehmen.
- Den angegebenen Betriebsdruck nicht überschreiten.
- Der Schalldruckpegel am Arbeitsplatz kann 85 dB(A) überschreiten. In diesem Fall sind Schallschutzmaßnahmen für den Bedienenden erforderlich.

### Inbetriebnahme

Vor Inbetriebnahme ist sicherzustellen, daß die Druckluftleitung kein Kondenswasser enthält. Stark verrostete Schrauben sollten vor dem Lösen mit rostlösmittel behandelt werden.

### Luftversorgung

Der Arbeitsdruck für dieses Werkzeug sollte 6 bar nicht überschreiten. Ein höherer Arbeitsdruck sowie unsaubere Druckluft verkürzen die Lebensdauer und können unter Umständen zu gefährlichen Situationen führen. Kondenswasser in den Luftleitungen verursacht Schäden am Druckluftwerkzeuge. Druckbehälter täglich entwässern. Filter im Lufteinlaß mindestens wöchentlich reinigen. Es wird empfohlen dem Gerät einen Druckminderer mit Wasserabscheider und einen Öler vorzuschalten.

### Wartung

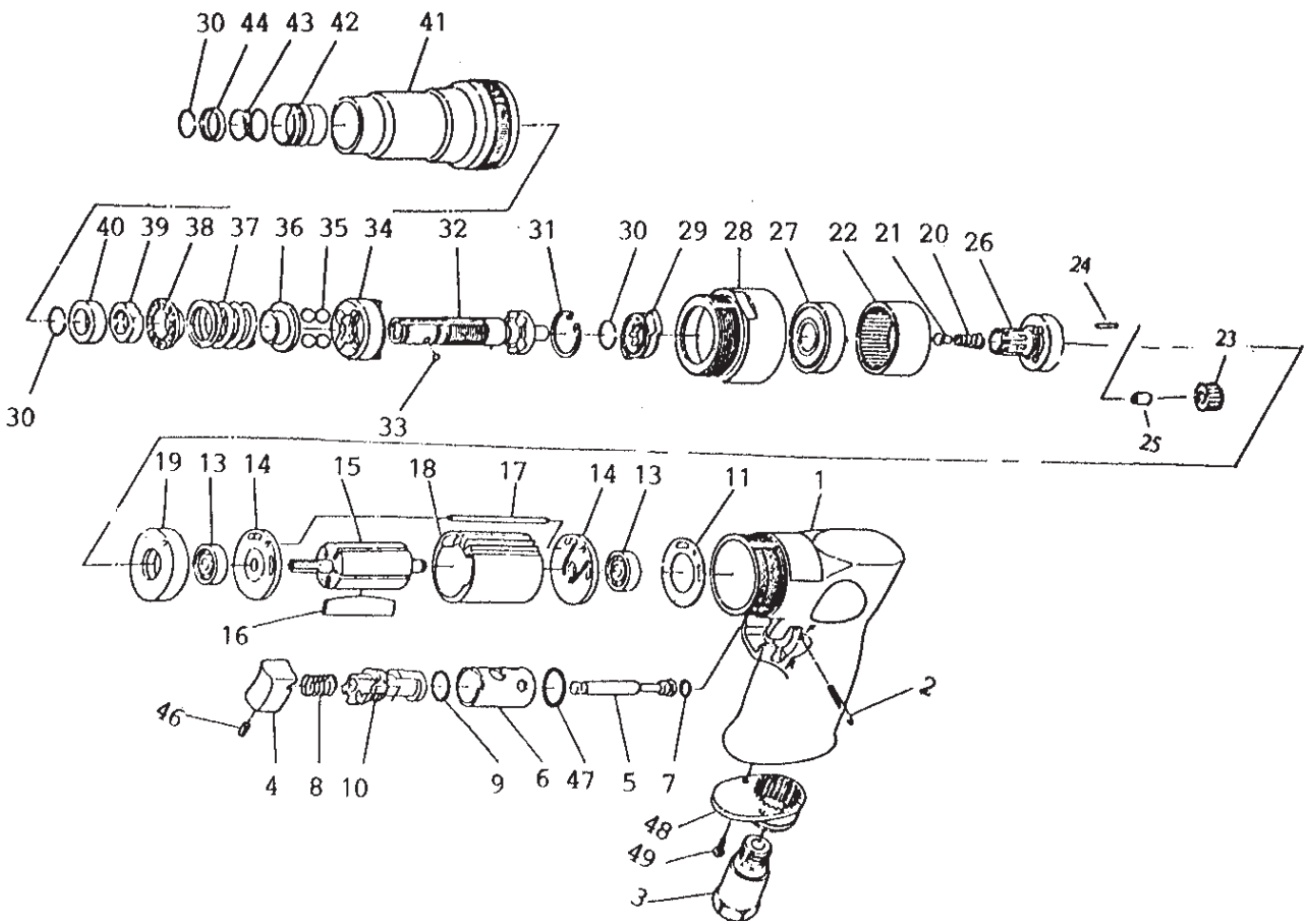
Täglich vor Arbeitsbeginn einige Tropfen Pneumatiköl in den Lufteinlaß geben. Die Ölmenge im Gehäuse des Gerätes sollte monatlich überprüft werden. Das Gehäuse des Drehschraubermotors sollte immer zur Hälfte mit Öl gefüllt sein. Druckbehälter und Wasserabscheider regelmäßig entwässern.

### Technische Daten

	<b>DS 1610</b>
Max. Schraubendurchmesser:	6,5 mm
max. Drehmoment:	10 Nm
Arbeitsdruck:	6 bar
Luftverbrauch:	200 l/min
Anschlußgewinde:	1/4"
Empfohlene Schlauchgröße:	9 mm Innen-Ø
Gewicht:	1,3 kg
Schalldruckpegel $LP_A$ am Ohr des Bedienenden in Anlehnung an DIN 45 635 ff	92 dB

# Ersatzteilliste DS 1610

Pos.	Anz.	Bezeichnung	Art.-Nr.	Pos.	Anz.	Bezeichnung	Art.-Nr.
1	1	Motorgehäuse-Griff	131 016 0403	25	3	Distanzstück für Zahnrad	131 916 0520
2	1	Stift	131 915 9947	26	1	Antriebswelle Motor	131 516 0533
3	1	Reduzierstück Luftanschluß	789 015 9951	27	1	Rillenkugellager 6201 ZZ	710 008 3463
4	1	Betätigungshebel	131 015 9979	28	1	Gehäuseverschraubung	131 916 0546
5	1	Ventilschaft	131 915 9980	29	1	Mitnehmer-Nocken	131 016 0551
6	1	Aufnahme		30	3	Sicherungsring	640 016 0560
		Umsteuerungshebel	131 916 0414	31	1	Sicherungsring	640 116 0572
7	1	O-Ring	763 216 0008	32	1	Antriebswelle komplett	131 516 0584
8	1	Ventilfeder	131 916 0015	33	1	Stahlkugel	712 316 0597
9	1	O-Ring	763 216 0024	34	1	Kupplungsträger	131 916 0600
10	1	Umsteuerungshebel	131 016 0420	35	4	Stahlkugel	712 316 0619
11	1	Motordichtung	763 116 0047	36	1	Kugeldruckscheibe	131 516 0622
13	2	Rillenkugellager 626 ZZ	710 004 7262	37	1	Druckfeder	705 116 0635
14	2	Lagerschild	131 916 0430	38	1	Federaufnahme-Scheibe	131 516 0649
15	1	Rotor	131 916 0449	39	1	Einstellmutter	131 916 0651
16	5	Rotorlamelle	131 916 0082	40	1	Distanzstück	131 516 0665
17	1	Stift	131 916 0457	41	1	Gehäuse Rutschkupplung	131 916 0678
18	1	Zylinder	131 916 0465	42	1	Kugelaufnahme	131 516 0681
19	1	Distanzstück	131 516 0479	43	1	Feder	705 116 0694
20	1	Feder	705 116 0481	44	1	Druckscheibe	131 516 0703
21	1	Federführung	131 916 0490	46	1	Gewindestift M4x6	616 115 8982
22	1	Planetengetriebegehäuse	131 916 0503	47	1	O-Ring	763 216 0180
23	3	Planetenzahnrad	724 716 0510	48	1	Luftauslaßverteiler	131 116 0199
24	3	Stift für Planetenzahnrad	131 916 0147	49	2	Schraube	617 203 9632



## User Responsibility

This tool will perform in conformity with the description contained in the instructions provided. This tool must be checked periodically. Defective equipment (including service leads) should not be used. Parts that are broken, missing, plainly worn, distorted or contaminated, should be replaced immediately. Should such repair or replacement become necessary, it is recommended that such repairs are carried out by qualified persons approved by Elektra Beckum or its representatives.

This tool or any of its parts should not be altered or changed from standard specifications. The user of this tool shall have the sole responsibility for any malfunction which results from improper use or unauthorized modification from standard specifications, faulty maintenance, damage or improper repair by anyone other than qualified persons approved by Elektra Beckum or its representatives.

## Safety Precautions

- Always wear appropriate apparel
- Always disconnect from compressed air supply before servicing
- Do not exceed the stated operating pressure
- The work place sound power level can exceed 85 dBA. In this case noise control measures for the operator are required!

## Preparing for Operation

Ensure compressed air is dry and air lines do not contain condensate. Treat rusted or frozen nuts/screws with penetrating oil before attempting to loosen with this tool.

## Air Supply

The operating pressure for this air tool should not exceed 6 bar/87 psi. A higher operating pressure, as well as soiled air shorten the life of the air tool and may cause dangerous situations. Condensate (condensed water) in the air lines damages an air tool. Drain condensate from pressure vessel daily. Clean filter or screen in air inlet of the air tool at least once a week. It is recommended to install a pressure regulator with integrated water trap and an oiler in the supply line near the tool.

## Maintenance

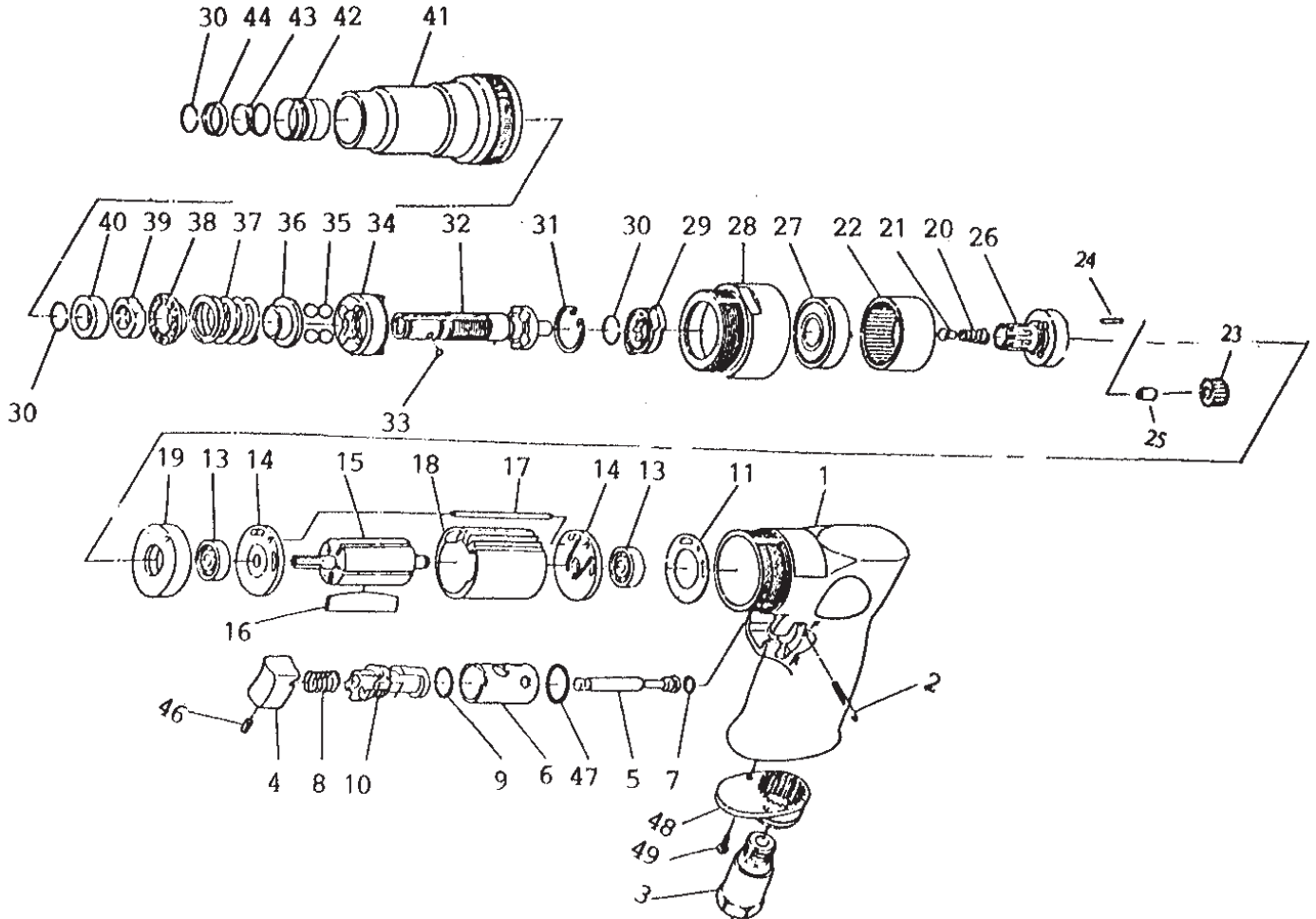
Lubricate daily by adding a few drops of pneumatic oil to the air inlet. Regularly drain condensate from pressure vessel and water trap. Check oil level of screwdriver housing monthly. The motor housing should always be filled approximately half with oil.

## Specifications

	<b>DS 1610</b>
Max. screw diameter	6.5 mm
Max. torque	10 Nm
Speed	1.800 min <sup>-1</sup>
Operating pressure	6 bar
Air consumption	180 l/min
Air inlet thread	1/4"
Recommended hose size	9 mm / 3/8" i.Ø
Weight	1.3 kg
Sound power level LP <sub>A</sub> at the operator's ear based on DIN 45 635 ff	92 dB

# Spare Parts List DS1610

Pos.	Qty.	Description	Stock-no.	Pos.	Qty.	Description	Stock-no.
1	1	Motor housing	131 016 0403	26	1	Drive spindle, rotor	131 516 0533
2	1	Pin	131 915 9947	27	1	Grvd ball bearing 6201 ZZ	710 008 3463
3	1	Reducer, air inlet	789 015 9951	28	1	Clamp nut	131 916 0546
4	1	Throttle lever	131 015 9979	29	1	Drive dog	131 016 0551
5	1	Valve stem	131 915 9980	30	3	Retaining ring	640 016 0560
6	1	Valve bushing	131 916 0414	31	1	Retaining ring	640 116 0572
7	1	O-ring	763 216 0008	32	1	Cam spindle ass'y	131 516 0584
8	1	Valve spring	131 916 0015	33	1	Steel ball	712 316 0597
9	1	O-ring	763 216 0008	34	1	Clutch carrier	131 916 0600
10	1	Reverse lever	131 016 0420	35	4	Steel ball	712 316 0619
11	1	Motor gasket	763 116 0047	36	1	Ball thrust washer	131 516 0622
13	2	Grvd ball bearing 626 ZZ	710 004 7262	37	1	Pressure spring	705 116 0635
14	2	End plate	131 916 0430	38	1	Washer, spring seat	131 516 0649
15	1	Rotor	131 916 0449	39	1	Set nut	131 916 0651
16	5	Vane	131 916 0082	40	1	Spacer	131 516 0665
17	1	Pin	131 916 0457	41	1	Clutch housing	131 916 0678
18	1	Cylinder	131 916 0465	42	1	Ball retainer	131 516 0681
19	1	Spacer	131 516 0479	43	1	Spring	705 116 0694
20	1	Spring	705 116 0481	44	1	Thrust washer	131 516 0703
21	1	Spring guide	131 916 0490	46	1	Grub screw M4x6	616 115 8982
22	1	Planetary gear housing	131 916 0503	47	1	O-ring	763 216 0180
23	3	Planetary gear	724 716 0510	48	1	Exhaust deflector	131 116 0199
24	3	Gear pin	131 916 0147	49	2	Screw	617 203 9632
25	3	Gear spacer	131 916 0520				



**DE**

**KONFORMITÄTSSERKLÄRUNG**

Wir erklären in alleiniger Verantwortlichkeit, daß dieses Produkt mit den folgenden Normen übereinstimmt\* gemäß den Bestimmungen der Richtlinien\*\*

**FR**

**DECLARATION DE CONFORMITE**

Nous déclarons, sous notre seule responsabilité, que ce produit est en conformité avec les normes ou documents normatifs suivants\* en vertu des dispositions des directives\*\*

**IT**

**DICHIARAZIONE DI CONFORMITÀ**

Noi dichiariamo sotto la nostra esclusiva responsabilità che il presente prodotto è conforme alle seguenti norme\* in conformità con le disposizioni delle normative\*\*

**PT**

**DECLARAÇÃO DE CONFORMIDADE**

Declaramos sob nossa responsabilidade que este produto está de acordo com as seguintes normas\* de acordo com as directrizes dos regulamentos\*\*

**FI**

**VAATIMUKSEN MUKAISUUSVAKUUTUS**

Vakuutamme, että tämä tuote vastaa seuraavia normeja\* on direktiivien määräysten mukainen\*\*

**DA**

**OVERENSSTEMMELSESTEST**

Hermed erklærer vi på eget ansvar, at dette produkt stemmer overens med følgende standarder\* iht bestemmelserne i direktiverne\*\*

**EL**

**ΔΗΛΩΣΗ ΑΝΤΙΣΤΟΙΧΕΙΑΣ**

Δηλώνουμε με ιδία ευθύνη ότι το προϊόν αυτό αντιστοιχεί στις ακόλουθες προδιαγραφές\* σύμφωνα με τις διατάξεις των οδηγιών\*\*

**CS**

**Souhlasné prohlášení**

Tímto na vlastní zodpovědnost prohlašujeme, že tento výrobek splňuje níže uvedené normy\* normativní nařízení\*\*

**SL**

**IZJAVA O SKLADNOSTI**

S polno odgovornostjo izjavljamo, da so stroji izdelani z upoštevanju standardov\* in z upoštevanjem regulativov navedenih v Direktivih\*\*

**ET**

**VASTAVUSDEKLARATSIOON**

Käesolevaga deklareerime täielikult enda vastutusel, et see toode on vastavuses järgmiste standarditega\* vastavalt allnimetatud direktiivides\*\*

**SK**

**Konformné prehlásenie**

Prehlasujeme s plnou zodpovednosťou, že tento výrobok zodpovedá nasledovným normám\* podľa ustanovení smerníc\*\*

**EN**

**DECLARATION OF CONFORMITY**

We herewith declare in our sole responsibility that this product complies with the following standards\* in accordance with the regulations of the undermentioned Directives\*\*

**NL**

**CONFORMITEITSVERKLARING**

Wij verklaren als enige verantwoordelijke, dat dit product in overeenstemming is met de volgende normen\* conform de bepalingen van de richtlijnen\*\*

**ES**

**DECLARACION DE CONFORMIDAD**

Declaramos bajo nuestra exclusiva responsabilidad, que el presente producto cumple con las siguientes normas\* de acuerdo a lo dispuesto en las directrices\*\*

**SV**

**FÖRSÄKRAN OM ÖVERENSSTÄMMELSE**

Vi försäkrar på eget ansvar att denna produkt överensstämmer med följande standarder\* enligt bestämmelserna i direktiven\*\*

**NO**

**SAMSVAR SERKLÆRING**

Vi erklærer under eget ansvar at dette produkt samsvarer med følgende normer\* henhold til bestemmelsene i direktiv\*\*

**PL**

**OŚWIADCZENIE O ZGODNOŚCI**

Oświadczamy z pełną odpowiedzialnością, że niniejszy produkt odpowiada wymogom następujących norm\* według ustaleń wytycznych\*\*

**HU**

**MEGEGYZŐSÉGI NYILATKOZAT**

Kizárólagos felelősségünk tudatában ezennel igazoljuk, hogy ez a termék kielégíti az alábbi szabványokban lefektetett követelményeket\* megfelel az alábbi irányelvek előírásainak\*\*

**LV**

**Atbildības deklarācija**

Mēs, apakšā parakstījušies, ar šo deklarējam ar pilnu atbildību, ka šis produkts atbilst šādiem standartiem\* saskaņā ar zemāk minēto Direktīvu norādījumiem\*\*

**BG**

**ДЕКЛАРАЦИЯ ЗА СЪОТВЕТСТВИЕ**

Ние декларираме на собствена отговорност, че този продукт е в съответствие със следните норми\* съгласно предписанията на директиви\*\*

**LT**

**Suderinamumo aktas**

Mes vienpusiškai garantuojame, kad šis produktas atitinka sekančius standartus\* pagal žemiau minimas Nuostatas\*\*

**RO**

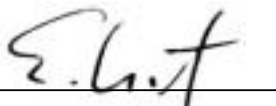
**Declaratie de conformitate**

Declarăm pe proprie răspundere ca acest produs corespunde următoarelor norme\*, conform dispozițiilor directivelor\*\*

**DREHSCHRAUBER  
DS 1610**

DIN EN 792-6 ( 2001)

\*\* 98/37/EG



Erhard Krauss  
Technischer Vorstand / COO



Metabowerke GmbH  
Werk Meppen  
Daimlerstr. 1  
D - 49716 Meppen

Country, Company, Address 1, Address 2, City, Phone, Fax, E-mail.  
Albania Extra Industrial Goods; RI, Fadil Rada 88; ; Tirana; (+355) 42 - 3 30 62;  
(+355) 42 - 3 30 62; abqib@online.de.  
Algerie Haddad Equipment Professionel; 98 A, Site du Lycee; : 16012 Rouiba;  
(+213) 21 - 85 49 05; (+213) 21 - 85 57 72; heprouba@hotmail.com;  
Andorra Metabo S.A.S.; Z.A.C. 2, Avenue des Ormeaux;  
78180 Montigny-le Bretonneux; (+33) 1 - 30 64 55 30; (+33) 1 - 30 44 37 68;  
Metabo.fr/wanadoo.fr.  
Angola siehe Sud Afrika; siehe Sud Afrika; siehe Sud Afrika; siehe Sud Afrika;  
siehe Sud Afrika; siehe Sud Afrika;  
Argentina Metabo Argentina S.A.; Teniente Gral. Richien 4773; ;  
1702 - Ciudadela - Buenos Aires; (+54) 11 - 44 88 - 9180;  
(+54) 11 - 44 88 - 39 89; info@metabo.com.ar;  
Australia Metabo Pty. Ltd.; 10 Dalmore Drive; Scoresby, Melbourne, Vic. 3179;  
(+61) 3 - 97 65 01 93; (+61) 3 - 97 65 01 89; sales@metabo.com.au;  
Bahrain AL-MAHROOS; P.O. Box 65, Manama; ; Bahrein; (+973) 40 06 96;  
(+973) 40 43 23; almahros@bataelco.com.bh;  
Bangladesh East Bengali Impex; 175, Nawabar Road (4th floor); Dhaka; ;  
(+880) 2 - 9 56 94 77 19 55 04 00; ;  
Belgique Metabo Belgium; t Hofveld 3 - 5; ; 1702 Groot Bilgaarden;  
(+32) 2 - 4 67 32 10; (+32) 2 - 4 66 75 28; general@metabo.be;  
Bosnia i Hercegovina Agrokombinat@bic.net; ; Banja Luka; (+387) 51 - 302 718;  
(+387) 51 - 785 708; agrokombinat@bic.net;  
Botsswana siehe Sud Afrika; siehe Sud Afrika; siehe Sud Afrika; siehe Sud Afrika;  
siehe Sud Afrika; siehe Sud Afrika;  
Brasil Metabo do Brasil Ltda.; Rda Guicurus 306 - Vila Conceicao; ;  
04511 - 4056 - Rio de Janeiro; (+55) 11 - 40 91 - 25 11;  
Ceska Republika Metabo s.r.o.; Kralupy 703; ; 250 01 Brandys nad Labem;  
(+420) 326 904 455; (+420) 326 904 456; info@metabo.cz;  
Chile A Casanova Maquinarias Ltda; Av. Matia 1300; ; Santiago de Chile;  
(+56) 2 - 55 67 84 12; (+56) 2 - 55 55 376; Jorge.saez@arco.cl;  
Costa Rica Capris S.A.; Frente la Imprenta Nacional, La Uruca; P.O. Box 7-2400;  
San Jose; (+506) 2 32 93 53; webmaster@capris.co.cr;  
Cyprus Med Marketing Ltd. (eurotools); P.O. Box 27017; 17, Digenis Akritas Ave;  
1641 Lefkosia, Cyprus; (+357) 22 - 34 96 77; (+357) 22 - 34 93 94;  
condam@spidemetabo.com.cy.  
Danmark Metabo Danmark A/S; Helgeshoj Allé 12; ; 2630 Tastrup;  
(+45) 43 - 31 34 00; (+45) 43 - 31 34 01; scanstensen@metabo.dk.  
Deutschland Metabowerke GmbH; Damerstr. 1; ; 49716 Meppen; 0180 - 3 33 34 56;  
0180 - 3 33 34 57; Ersatzteileverkauf@elektra-beckum.de;  
Estland A/S MECRO; Peterburi tee 44; ; 11415 Tallinn; (+372) 620 11 11;  
(+372) 620 11 12; mecro@meuro.ee;  
Egypt EGYPTIAN ENGINEERING AGENCIES; 16 Nisgub El Rihani Street  
Down Town - Cairo; Cairo; (+202) - 25 91 32 77; (+202) - 25 90 02 23; eeat@eea.co.eg;  
Erie siehe Großbritannien; siehe Großbritannien; siehe Großbritannien;  
siehe Großbritannien; siehe Großbritannien; siehe Großbritannien;  
siehe Großbritannien;  
El Salvador Metabo S.A. de C.V.; Firal Calle Nueva #2;  
Pasaje 2, casa #7, Colonia Escorial; San Salvador; (+503) 3 2759761; 2759762;  
(+503) 7 2590481; metabo@telesat.net.  
Espania Herramientas Metabo S.A.; Poligono Ind. Prado del Espino; C/fojadores, 12;  
28660 Herramientas del Monte (Madrid); (+34) 91 - 6 32 47 40; (+34) 91 - 6 32 41 47;  
wounne@mebro.es.  
Etihad Airways Ltd. Co.; W. 19, K. 50 HN new, Wollo Sefer; ; Addis Ababa;  
(+251) 1 52 60 10; (+251) 1 52 60 15; info@etihad.com.et.  
Finnland Wirt Oy; Alrosa, P.O. Box 58, Merikallio 9; ; 01551 Vantaa;  
(+358) 9 - 41 58 15; (+358) 9 - 41 58 22 07; hokker@autio.fi.  
France Metabo S.A.S.; Z.A.C. 2, Avenue des Ormeaux; ; 78180 Montigny-le Bretonneux;  
(+33) 1 - 30 64 55 30; (+33) 1 - 30 44 37 68; Metabo.fr/wanadoo.fr.  
Ghana Emmoek Powercom Ltd.; Knutsford, Avenue opp. Morocco House; P.O. Box 1783;  
Accra; (+233) 21 - 66 39 94; (+233) 21 - 78 07 90; emmoekpowercom@hotmail.com;  
Great Britain Metabo (UK) Ltd.; 25 Mejschie Road - Nursing Industrial Estate;  
Southampton / SO 16 0YT; (+44) 2380 - 73 20 00; (+44) 2380 - 74 75 00;  
info@metabo.co.uk.  
Guatemala Almacén la Palma S.A.; 2a Calle 4-38, Zona 9; ; Guatemala Ciudad, 01009;  
(+502) 3 32 47 24; (+502) 3 32 47 81; almapalma@inetel.net.gt;  
Hellas Forulis S.A.; A Industrial Area; ; 38000 Volos; (+30) 2 - 42 10 95 071;  
(+30) 2 - 42 10 95 282; foroulis@vol.forthnet.gr.  
Hong Kong Jebben & Co. Ltd.; 9/F, Jebben Motor Group Building;  
924-926 Cheung Sha Wan Road; Kowloon / Hong Kong; (+852) 28 26 22 00;  
(+852) 28 82 17 8; niefyam@mail.jebben.com.hk.  
Iceland Fosshberg Ltd.; Sudurlandsbraut 14; ; 108 Reykjavik; (+354) 57 57 600;  
(+354) 57 57 605; fosshberg@fosshberg.is;  
Iceland ASBORG S.F.; Smidjuvegi 11; ; 200 Kópavogur; (+354) 5 641212;  
(+354) 5 641135; asborg@centrum.is;  
India Metabo Power Tools PVT Ltd.; Plot No. 40, WMDIC Industrial Complex;  
Ambethan Road, Kharabwad; Chakan, Tal: Khed, Dist.-Pune(Pin410 501);  
(+91) 213 - 55 22 03; (+91) 213 - 55 21 61; metabo@vsnl.com;  
Indonesia P.T. Kawan Lama Sejahtera ptt Gedung Kawan Lama Jl. Puri Kencana No. 1;  
Meruya - Kembangan; Jakarta 11610; (+62) 21 - 5 82 82 15; (+62) 21 - 5 82 55 88;  
kawandama@kawandama.com;  
Israël Prier + Cotin Ltd.; Technical Supply P.O.Box 33215 / 3; Haatzmaut Road;  
33023 Haifa; (+972) 4 - 8 64 04 69; (+972) 4 - 859 7625; dubovoy@metav.net.il;  
Italo Carlo Steiner & figli S.r.l.; Via Bolognese, 22;  
20 097 San Donato Milanese (MI); (+39) 02 - 57 71 71; (+39) 02 - 55 60 03 22;  
csteiner@stecnet.it.

Japan Metabo Japan Co., Ltd.; 5-1024-3, Baigou, Ohme-city.; Tokyo 198-0063;  
(+81) 4 - 28 77 05 06; (+81) 4 - 28 77 05 07;  
Jordan Newport Trading Agency; P.O.Box 61166 / 151 Hashimi Str.; City Center;  
Amman 11118; (+962) 6 - 465 56 80; (+962) 6 - 464 54 39; jsakkab@na.com.jo;  
Kenia siehe Sud Afrika; siehe Sud Afrika; siehe Sud Afrika; siehe Sud Afrika;  
siehe Sud Afrika; siehe Sud Afrika;  
Kingdom of Saudi Arabia Saudi Industrial Tools Corporation; Madinah Road, Kilo 9;  
P.O.Box 11429; Jeddah 21453; (+96) 62 - 6 82 04 58; (+96) 62 - 6 91 12 67;  
sitaco@staco.com.sa;  
Kuwait Nasser Moh. Al-Sayer; Gen. Trading & Contracting Co.; P.O. Box 663 SAFAT;  
13007 Ummsalwa; (+965) 47 47 137; (+965) 47 47 944;  
nasser-ntf@kuwaitgroup.com;  
La Réunion 48 rue Jules Hermain; ; Ste Clotilde - La Réunion;  
(+262) 262 48 47 77; (+262) 262 48 47 80; nic.sturford@catonier;  
Liechtenstein Metabo (Schweiz) AG; Ringstr. 30; ; 8317 Tägerstegen;  
(+41) 52 - 354 34 34; (+41) 52 - 354 34 35; info@metabo.ch;  
Lituania UAB "Metabo" UAB; Umelecko-Alieje 1; ; 17822 Nuoragėnai;  
(+370) 702 70 20 90; (+370) 702 70 20 95; metabo@metabo.lt;  
Malaysia siehe Sud Afrika; siehe Sud Afrika; siehe Sud Afrika; siehe Sud Afrika;  
siehe Sud Afrika; siehe Sud Afrika;  
Malaysia Finetools SDN BHD; No.7 Jalan 192C; Batu 3 1/4 Jalan Cheras;  
56100 Kuala Lumpur; (+60) 3 - 92002966; 92003966; (+60) 3 - 92007599;  
finetools@pd.jaring.my.  
Malaysia LINTREX (Malaysia) SON; B.H. 88; 68100 BAITU Caves, Box S 24 Sentul; ;  
51700 Kuala Lumpur; (+60) 3 - 61 88 88; (+60) 3 - 61 76 16; ;  
Malta G + T Imports Limited; Metabo Shop, Birkara Bay Pass; ; Ikin BZN 11;  
(+356) 21 - 43 54 24; (+356) 21 - 41 73 58; gimparks@mail.global.net.mt;  
Mauntanie S.T.A.F.; B.P.; 40246; ; Nouakchott; (+222) 525 33 85; (+222) 525 14 09;  
staf@staf.mt.  
Mauritius Demia - Supplies Ltd.; 2A Descharnes Street; ; Port Louis;  
(+230) 2 12 64 05; (+230) 2 10 74 57; demia@ninet.mu;  
Mauritius Albert Trading Ltd.; 17 Brabant Street; ; 87897 MS Port Louis;  
(+230) 2 08 01 99; (+230) 2 11 24 04; alberttrading@ninet.mu;  
Modova BRISAR-COM S.R.L.; str. Scuișev, 78; ; 2012 Chisinau; (+373) 2 - 22 54 50;  
(+373) 2 - 27 77 87; Alexey@prest.mtinet.com.  
Morocco Ste Yves Rouger; 20 Bd. Ibn Tachfine; ; 20300 Casablanca;  
(+212) 2 31 25 06; (+212) 2 - 31 24 62; socio@hotmail.com.  
Mosambique siehe Sud Afrika; siehe Sud Afrika; siehe Sud Afrika;  
siehe Sud Afrika; siehe Sud Afrika; siehe Sud Afrika; siehe Sud Afrika;  
Nambija siehe Sud Afrika; siehe Sud Afrika; siehe Sud Afrika; siehe Sud Afrika;  
siehe Sud Afrika; siehe Sud Afrika;  
Niederland Metabo Nederland b.v.; Postbus 180; ; 3620 AD Breukelen;  
(+31) 346 - 259 060; (+31) 346 - 263 354; info@metabo.nl;  
Niederösterreich Ets. Stremmelwieser; 3, Rue Fernand Forest; Boite Postale 668;  
9885 Neumaria; (+487) 27 07 02; (+487) 27 4 90; szremmelwieser@cantinic;  
(+487) 3 36 55 931; (+487) 3 36 55 932; road; P.O. Box 197; Christchurch;  
Nigeria Mathani Brothers Ltd.; 66 Park View North Action; ; London W3 0PT;  
(+44) 20 - 8992 5727; (+44) 20 - 8992 5335; basline@infoweb.abs.net;  
Nigeria Baseline Nigeria Ltd.; 15 Hospital Road; Oldi Apapa, Lagos;  
(+234) 1 - 774 1305; (+234) 1 - 774 1305; basline@infoweb.abs.net;  
Norway Metabo Norge AS; Postboks 1296; ; 3205 Sandteford; (+47) 33 - 44 55 55;  
(+47) 33 - 44 55 50; psteingneim@metabo.no.  
Paraguay Taquato S.A.; Avda.Gra.Santos No. 1948/Tte. Garay; ; Asuncion;  
(+595) 981 - 43 15 13; (+595) 21 - 33 36 77; taquato@conexion.com.py;  
Philippines Mach Tools Inc.; 185 A, 8 B del Monte Avenue; ; Manresa, Quezon City;  
(+63) 2 - 63 01 59; (+63) 2 - 61 48 41; nancytanyu@speedsurf.pacific.net.ph;  
Polska Metabo Polska Sp. z o.o.; Gdynska 28; ; 73-110 Stargard Szczecinski;  
(+48) 91 - 5 78 11 95; (+48) 91 - 5 78 07 76; serwis@metabo.pl.  
Portugal BOLLAS-Maq. e Ferramentais de Qualidade, S.A.; Rua B, Lotes 8-10-12;  
Apartado 53; 7000-171 Évora Codex; (+351) 266 - 74 93 00; (+351) 266 - 74 93 09;  
bolas@mail.telepac.pt.  
Catalar Gulf Incon; P.O.Box 4076; ; Doha; (+974) 4 68 35 11; (+974) 4 68 40 65;  
gatesh@gulfincon.com.  
Rep. de Panama German-Tec (Panama) S.A.; Via Argentina 46-70;  
Apartado 342, Zona 9-A; Panama; (+507) 2 23 77 05; (+507) 2 69 18 66;  
germanite@cablenet.net.  
Republic of South Africa Metabo Power Tools SA (Pty.) Ltd.;  
165 Van DER BIJL STREET; MEADOWDALE - Germiston; Johannesburg;  
(+27) 11 - 96 00 - 11; 453-41 63; ebotha@metabo.co.za;  
Republica Dominicana Agroindustrial Ferreteria S.A.; Av. Luperon No. 42; ;  
Santo Domingo; (+1) 809 - 531 50 80; (+1) 809 - 531 50 80;  
jgarcia@agroindustrialferreteria.com.  
Rumania S.C. "Metabo" S.R.L.; Calea 1315; ; 74299 Bucuresti 3;  
(+40) 31 46 31 31; (+40) 31 46 31 51; agneta@delat.ro.  
Rusland OOO ITA-SUR; Ulitsa Alabai; ; 125057 Moskau;  
(+7) 095 - 198 43 14/198 17 13; (+7) 095 - 198 43 14; metabo\_services@mail.ru;  
siehe Sud Afrika; siehe Sud Afrika; siehe Sud Afrika; siehe Sud Afrika;  
Sambia siehe Sud Afrika; siehe Sud Afrika; siehe Sud Afrika; siehe Sud Afrika;  
siehe Sud Afrika; siehe Sud Afrika; siehe Sud Afrika; siehe Sud Afrika;  
Schweiz Metabo (Schweiz) AG; Lindauerstr. 17; ; 8317 Tägerstegen;  
(+41) 52 - 35 44 34; (+41) 52 - 35 44 34 45; service@metabo.ch;  
Singapore HOMELY HARDWARE PTE LTD; No. 1 Ubi Crescent #01-01;  
Saka@homy.com.sg;  
Slovenia Dillex d.o.o.; Ogrinčeva 17; ; 1000 Ljubljana; (+386) 1 - 568 16 20;  
(+386) 1 - 568 16 16; metabo@dlfex.si.

South Korea Metabo-Korea Co. Ltd.; Room No. 101, Daesung Building,  
263-1 Icheon-Dong, Chung-Gu; Seoul; (+82) 2 - 22 76 09 14/5; (+82) 2 - 2 78 62 62;  
kwlee@metabokorea.co.kr.  
St. Lucia Eurotools Int'l Ltd.; P.O.Box RB 2484;  
Rodney Bay, Gros Islet, West Indies; Santa Lucia; (+1) 758 - 452-99 14;  
(+1) 758 - 452-99 15; eurotools@candw.Lc.  
Sultanate of Oman AHMED RAMADHAN JUMA & CO.L.L.C.; P.O. Box 3566; Postal Code 112;  
(+968) 70 31 70; (+968) 70 83 05; sjuma@email.com;  
Sultanate of Oman AHMED RAMADHAN JUMA & CO.L.L.C.; P.O. Box 3566; Postal Code 112;  
(+968) 70 31 70; (+968) 70 83 05; sjuma@email.com;  
Sverige Metabo Sverige AB; Skiffervägen 6; ; 553 03 Jönköping;  
(+46) 36 - 10 06 60; (+46) 36 - 16 07 54; mwidell@metabo.dk;  
Sverige HFD - Bolagen AB; Skiffervägen 6; ; 553 03 Jönköping;  
(+46) 36 - 15 4400; (+46) 36 - 10 4835; bo.rosenbaum@hfd.se;  
Thailand SSM - Sri Siam Mongkol Co., Ltd; 1570-1576 Krung Kasem Rd.; ;  
Pomprab Bangkok 10100; (+66) 2 - 3 28 11 89; (+66) 2 - 3 28 13 04; vinal@ssm.co.th;  
Tunisia L'Equipement Moderne; 86, Ave. de Carthage; ; 1000 Tunis;  
(+216) 81 - 23 83 92; (+216) 1 - 35 18 45; equipement-moderne@planet.tn;  
Turkmenistan Oly-COPIA C.A.; 3 ra Transversal Los Buises; ; Ashgabat;  
(+993) 212 - 2 59 23 65; masmass@olycofia.com;  
Ukraina Comar 236 48 91; (+380) 212 - 2 36 98 26; elate@suria.com;  
(+380) 212 - 2 36 98 26; elate@suria.com;  
Venezuela OLY-COPIA C.A.; 3 ra Transversal Los Buises; ; Ashgabat;  
(+58) 212 - 2 59 23 65; masmass@olycofia.com;  
Edificio Principal II, Piso 4; Caracas 1071; (+58) 212 - 2 37 30 22;  
Vietnam HUIJ HONG MACHINERY CO., LTD.; 157-159 Xuan Hong Street, Ward 12;  
Tan Binh District; Ho Chi Minh City; (+84) 8 - 811 74 54; (+84) 8 - 811 63 38;  
TVTLinh@hcm.fpv.vn.  
Yugoslavia WHM WOBY HAUS MARKT; Braće Ribnikara 55; ; 21000 Novi Sad;  
(+38) 12 15 28 56; (+38) 12 15 24 57; woby@Eunet.yu;  
Zimbabwe siehe Sud Afrika; siehe Sud Afrika; siehe Sud Afrika; siehe Sud Afrika;  
siehe Sud Afrika; siehe Sud Afrika;